

## COMUNICATO STAMPA

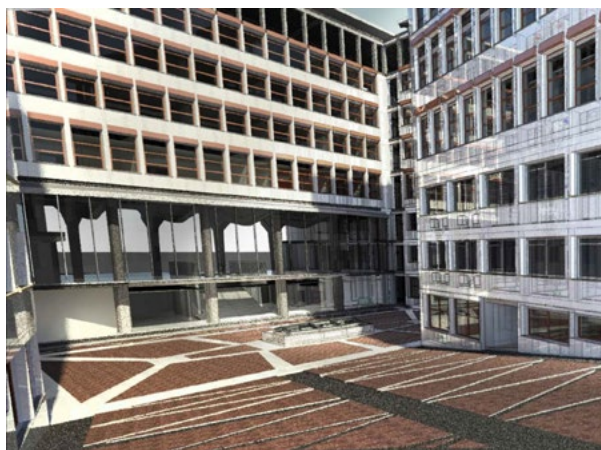
**Laterlite per la ristrutturazione di un palazzo  
di Banca d'Italia a Roma**

### **Le soluzioni in argilla espansa Leca per la manutenzione di un palazzo di Banca d'Italia**

*Nell'ambito dei lavori per la riqualificazione edile e impiantistica dello stabile di Banca d'Italia in via delle Quattro Fontane a Roma, sono stati utilizzati i Lecablocco Tramezza Lecalite per le compartimentazioni antincendio e Lecamix Facile la realizzazione di massetti leggeri e isolanti.*

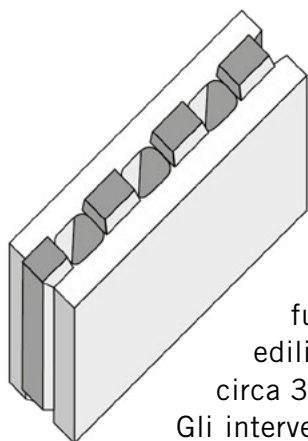
Sarà completamente ristrutturato e messo a norma, lo **stabile di proprietà di Banca d'Italia situato in via delle Quattro Fontane a Roma**, nel cuore della capitale. **L'edificio, risalente ai primi anni '50**, è stato costruito dagli architetti Mario Paniconi, Vincenzo Passarelli e Giulio Pediconi; è stato **sede dell'Ufficio Italiano dei Cambi** fino al dicembre 2007, quando tali funzioni sono state assorbite e assolte direttamente dalla Banca d'Italia. Una volta completati i lavori di riqualificazione funzionale e riorganizzazione spaziale, il complesso sarà destinato a ospitare gli uffici della Banca impegnati nell'attività di vigilanza bancaria e finanziaria nell'ambito del "meccanismo unico di vigilanza europeo", consentendo di razionalizzare l'assetto logistico degli uffici della Banca d'Italia nell'area romana.

Il palazzo ha un volume complessivo di circa 100.000 m<sup>3</sup> ed è lungo 70 m. La sua struttura è in travertino con elementi in granito rosa e un terminale di rame. L'ingresso di rappresentanza, in via Quattro Fontane, presenta un grande atrio a pareti vetrate.



Il lavoro riguarda tutti i piani e i corpi di fabbrica del complesso edilizio, che non è mai stato interessato da un progetto organico di ristrutturazione, e si sviluppano su una superficie lor-

Il lavoro riguarda tutti i piani e i corpi di fabbrica del complesso edilizio, che non è mai stato interessato da un progetto organico di ristrutturazione, e si sviluppano su una superficie lor-



da di circa 25.000 m<sup>2</sup>. L'appalto ha per oggetto la realizzazione di **lavori di manutenzione straordinaria e di riqualificazione** finalizzati all'adeguamento alla normativa in materia di sicurezza sui luoghi di lavoro, sicurezza antincendio, riduzione delle barriere architettoniche, miglioramento della resistenza sismica, nonché l'adeguamento funzionale ed energetico di tutto il complesso edilizio, per un investimento complessivo pari a circa 34,3 milioni di euro.

Gli interventi prevedono anche il restauro delle prestigiose superfici in calcestruzzo a faccia vista, superfici lapidee e metalliche, e la sostituzione di tutti gli infissi esterni in ferro a eccezione delle vetrate in ferro-vetro della grande hall di ingresso che verranno mantenute e restaurate.

A guidare i lavori è il **Raggruppamento Temporaneo di Imprese** formato dalla società mandataria e capogruppo **Italiana Costruzioni** e le società mandanti **Gemmo e Na.Gest. Global Service**.

Laterlite è stata coinvolta nell'operazione chiamata dalla Direzione Lavori a fornire i **Lecablocco Tramezza Lecalite T12x28x55 semipieni per le compartimentazioni antincendio** e **Lecamix Facile per la realizzazione di massetti leggeri e isolanti**.

**Lecablocco Tramezza Lecalite T12x28x55 semipieno** è un elemento modulare dello spessore di 12 cm, studiato per realizzare tramezzature a elevate prestazioni di resistenza al fuoco, alto potere fonoisolante, leggere, robuste e facili da posare. Costituito da calcestruzzo alleggerito con argilla espansa Leca, nell'edificio romano di Banca d'Italia ha trovato applicazione nella compartimentazione antincendio grazie alla resistenza al fuoco certificata con classificazione EI 180. I blocchi Tramezza Lecalite T12x28x55 semipieno permettono di raggiungere alte prestazioni in bassi spessori e hanno anche

ottime caratteristiche di fonoisolamento. Nel caso in esame, sono stati finora forniti elementi **Tramezza Lecalite per la realizzazione di circa 7.000 m<sup>2</sup> di divisori verticali con funzione antincendio**.



**Lecamix Facile** è il premiscelato in sacco per la realizzazione di massetti leggeri e isolanti, sia in interni che in esterni. Nell'edificio romano, è stato utilizzato un quantitativo di circa 150 m<sup>3</sup> per la realizzazione di massetti nel piano sottotetto, nei locali tecnici, nei servizi, e nei locali di disimpegno della circolazione. Lecamix Facile è un prodotto molto

leggero: in opera ha una massa volumica di soli 1.000 kg/m<sup>3</sup>, molto più leggero di un massetto convenzionale; è un materiale isolante: il coefficiente di conducibilità termica certificato ( $\lambda=0,251$  W/mK) contribuisce positivamente all'isolamento termico dei divisori orizzontali interpiano.

Milano, Novembre 2020

Questo comunicato è disponibile anche nell'**AREA STAMPA LATERLITE** su **[www.sillabariopress.it](http://www.sillabariopress.it)**

**Per informazioni:**

Ufficio Stampa LATERLITE

**Sillabario srl**

Via Alvise Cadamosto, 8  
20129 Milano  
tel. 0287399276  
[sillabario@sillabariopress.it](mailto:sillabario@sillabariopress.it)  
Giacomo Galli  
cell. 3333701412

**LATERLITE spa**

Via Correggio 3  
20149 Milano  
tel. 0248011962  
fax 0248012242  
[www.leca.it](http://www.leca.it)