

## DICHIARAZIONE DI PRESTAZIONE

ai sensi del Regolamento Delegato (UE) n. 574/2014 del 21 febbraio 2014

**N° 0087**

1. Codice identificativo unico del prodotto tipo: **0087 – Mini Connettore Perimetrale**
2. Uso previsto del prodotto da costruzione, conformemente a EN 1090-1:2009+A1:2011:  
**Strutture di acciaio – Elementi di connessione in acciaio per collegamento salio-pareti**
3. Nome e indirizzo del Fabbricante:  
LATERLITE S.p.A.  
Via Vittorio Veneto, 30 – Frazione Rubbiano  
43046 Solignano (PR)
5. Sistema VVCP: **2+**
6. Normativa armonizzata: **EN 1090-1:2009+A1:2011**  
Organismo notificato: 1305 – ICMQ
7. Caratteristiche dichiarate:


Prestazioni dichiarate	
Tolleranze dimensionali e forma:	
Tolleranza dimensionale:	± 2 mm
Tolleranza spessore	± 0.05 mm
Saldabilità	Acciaio S235JR in accordo a EN 10025-2
Reazione al fuoco	A1
Rilascio di cadmio	NPD
Emissione di radioattività	NPD
Durabilità	Preparazione della superficie secondo EN 1090-2, grado di preparazione P3; zincato
Caratteristiche strutturali	
Geometria	Vedi Tavola (AL 06)
Classe esecuzione	EXC3 secondo tab A.3 1090-2

La prestazione del prodotto sopra identificato è conforme all'insieme delle prestazioni dichiarate. La presente dichiarazione di responsabilità viene emessa in accordo al Regolamento UE N 305/2011 sotto la sola responsabilità del fabbricante sopra identificato. Firmato a nome e per conto del fabbricante da:

Ing. Massimo Nicolosi, Responsabile Qualità



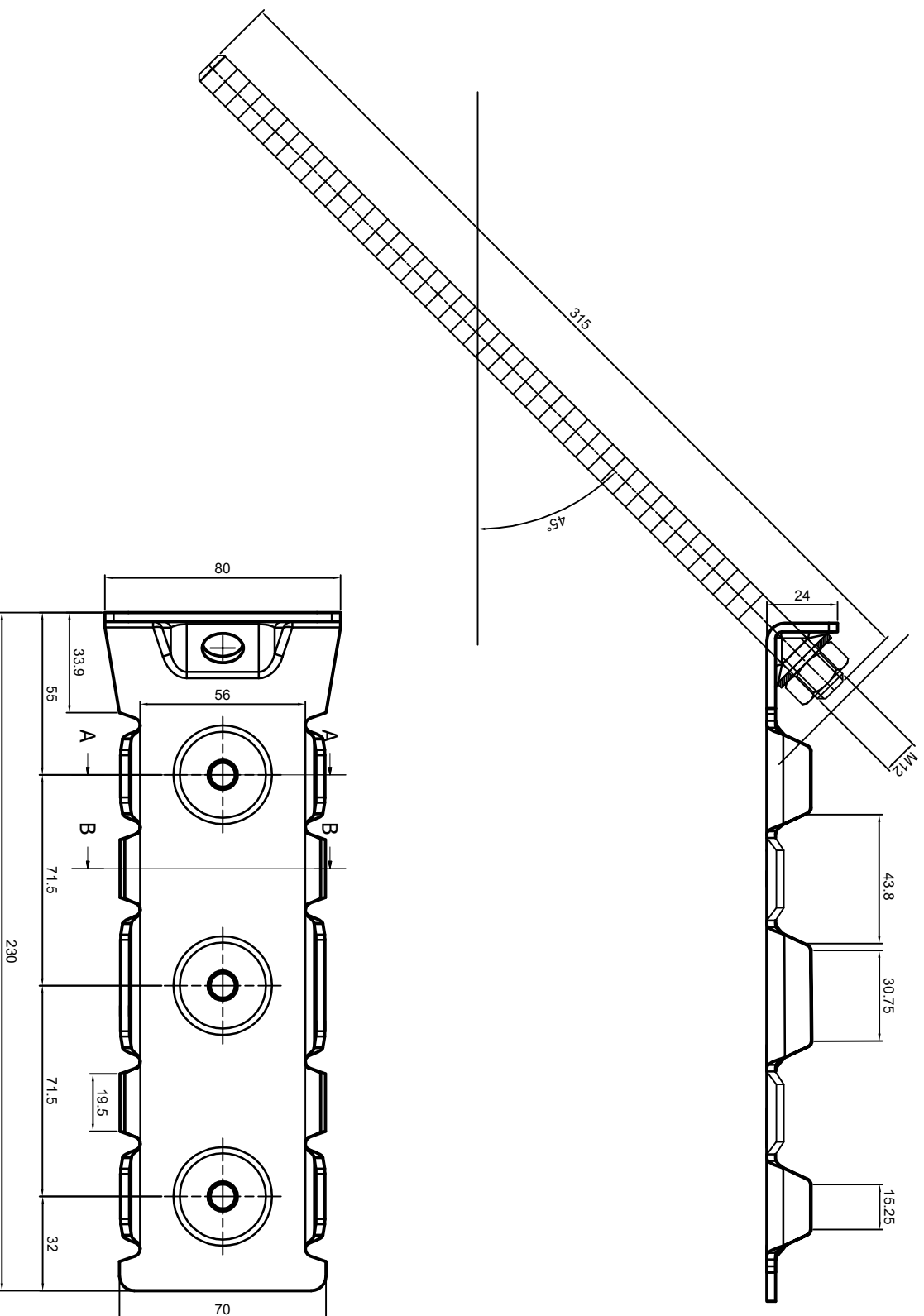
Solignano, 23 gennaio 2026 rev 00

 1305	
<b>Laterlite S.p.A.</b> – Via Vittorio Veneto, 30 – Frazione Rubbiano 43046 Solignano (PR) <b>26</b> <b>1305-CPR-1339</b>	
<b>EN 1090-1:2009+A1:2011</b>	
Dichiarazione di prestazione n° 0087 Codice identificativo prodotto: Mini Connettore Perimetrale	
Strutture di acciaio – Elementi di connessione in acciaio	
Tolleranze dimensionali e forma  Saldabilità:  Reazione al fuoco: Rilascio di cadmio: Emissione di radioattività: Durabilità:  Caratteristiche strutturali Geometria: Classe esecuzione:	Tolleranza dimensionale: $\pm 2$ mm Tolleranza spessore: $\pm 0.05$ mm Acciaio S235JR in accordo a EN 10025-2 Classe A1 NPD NPD Preparazione della superficie secondo EN 1090-2, grado di preparazione P3; zincato  Vedi tavola (AL 06) EXC3 secondo tab A.3 1090-2
DoP website: <a href="http://www.leca.it/dop">www.leca.it/dop</a>	

## Mini Connettore Perimetrale: tavola tecnica

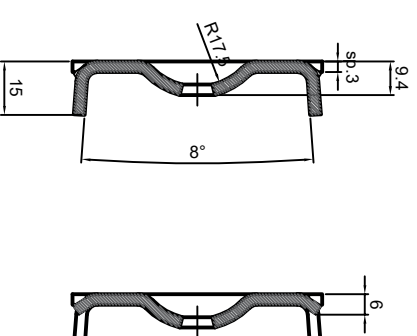
PERIMETRO FORTE: sistema di collegamento solaio - pareti e cerchiatura antisismica

AL-06 PR COMP. STR  
Rev. 01 del 04/03/2026



A-A (1:1)

B-B (1:1)



Esecutore: A.B. Lateralite S.p.A.  
Approvatore: M.N. Lateralite S.p.A.

Acciaio Prisma tipo  
S235JR secondo EN  
10025-2

Spinotto/Tirante  
composto da barra  
filettata M12 in acciaio  
classe 6.8 e dado per  
avvitatore con esagono  
di 19 mm

Zincatura elettrolitica 8  
micron