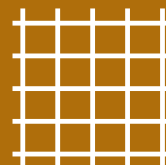


# Soluzioni per il consolidamento strutturale dei solai.

Leca-CentroStorico, il sistema più completo e certificato per ogni esigenza.



# Una soluzione, sicura e certificata

## Soluzioni leggere.

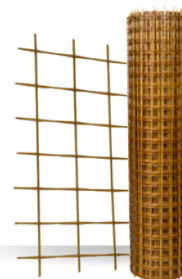
L'efficacia del consolidamento dipende anche dalla leggerezza della soluzione. Da oltre 20 anni l'unione dei **calcestruzzi** e **massetti Leca** riduce il peso sulle strutture, importante in ristrutturazione.

Le soluzioni Laterlite sono **marcate CE** e dotate di **prove sperimentali** presso le principali **Università italiane**.

**-40%** **peso**  
rispetto a una soluzione tradizionale.



Connettori + Calcestruzzi Leca® + Rete G-Mesh



### Certificati per i CAM

I calcestruzzi **LecaCLS 1400-1600-1800** nelle versioni **CAM** e il microcalcestruzzo **Micro Gold Steel** possiedono un contenuto di materiale riciclato.

≥ 5%

**materiale riciclato**



# ta, per ogni esigenza.

## Soluzioni per "mini" spessori.

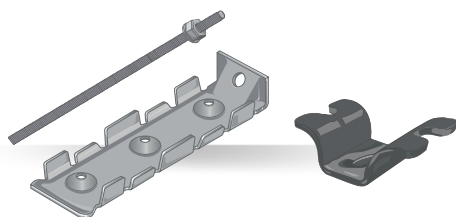
Per soddisfare le esigenze di basso spessore nasce la gamma **Mini Connettore Centro-Storico**, con 5 connettori per il consolidamento dei solai in **legno, acciaio, calcestruzzo** e la **cerchiatura perimetrale**.

Sono ideali in combinazione con il microcalcestruzzo HPC **Micro Gold Steel** di RureGold oltre che con i calcestruzzi leggeri **LecaCLS**.

**Novità 2026**

**da 2 cm di spessore**

Connettori + Microcalcestruzzo HPC

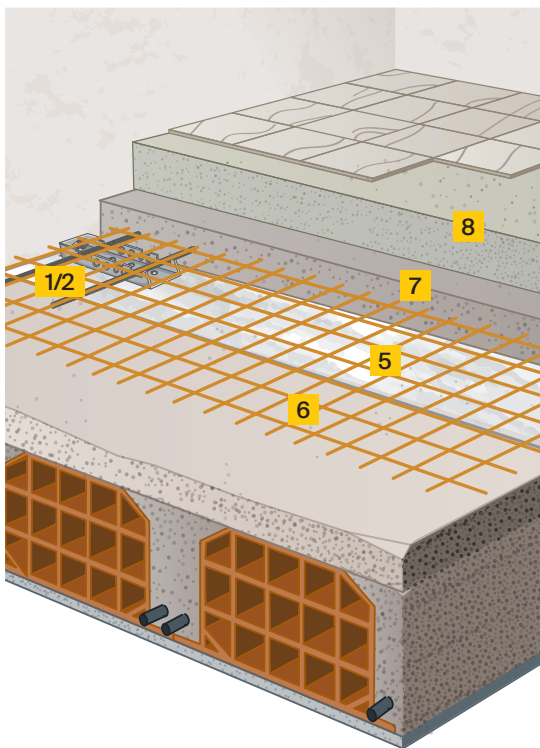


# Solai in Calcestruzzo.

## Solai in laterocemento

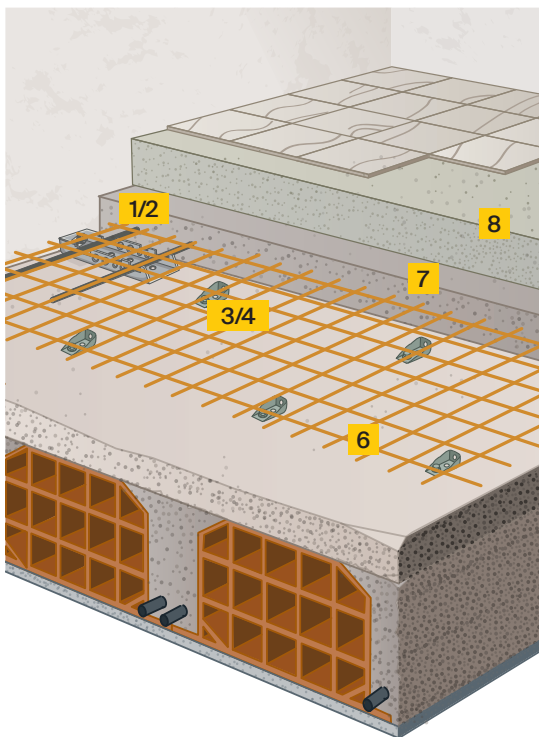
### Connessione chimica

- $\geq 4$  cm con Mini Perimetrale
- $\geq 6$  cm con Perimetrale



### Connessione meccanica

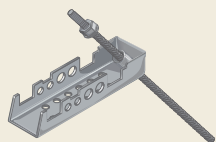
- $\geq 4$  cm con Mini Perimetrale
- $\geq 6$  cm con Perimetrale



## Connettori

### 1 Perimetrale

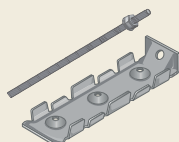
Realizza la cerchiatura perimetrale.



### 2 Mini Perimetrale

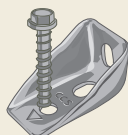
H 24 mm, realizza la cerchiatura perimetrale in basso spessore.

**New**



### 3 Calcestruzzo D10/D12

D10: solai con  $L < 4,5 \div 5$  m  
D12: solai con  $L \geq 4,5 \div 5$  m



### 4 Mini Calcestruzzo

H 18 mm, ideale per solette a basso spessore e travetti con larghezza ridotta.



### 5 Connettore Chimico

"Non invasivo", facile e veloce da posare.



POLITECNICO DI MILANO

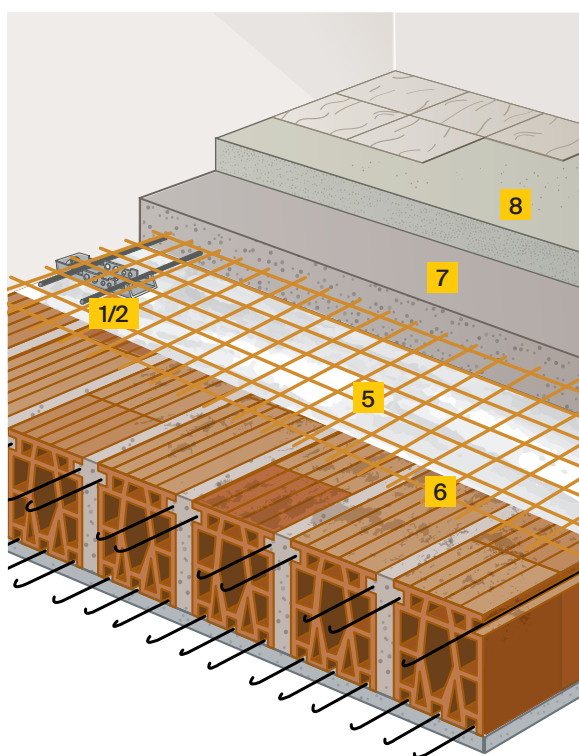


# Soluzioni leggere $\geq 4$ cm.

## Solai SAP

### Connessione chimica

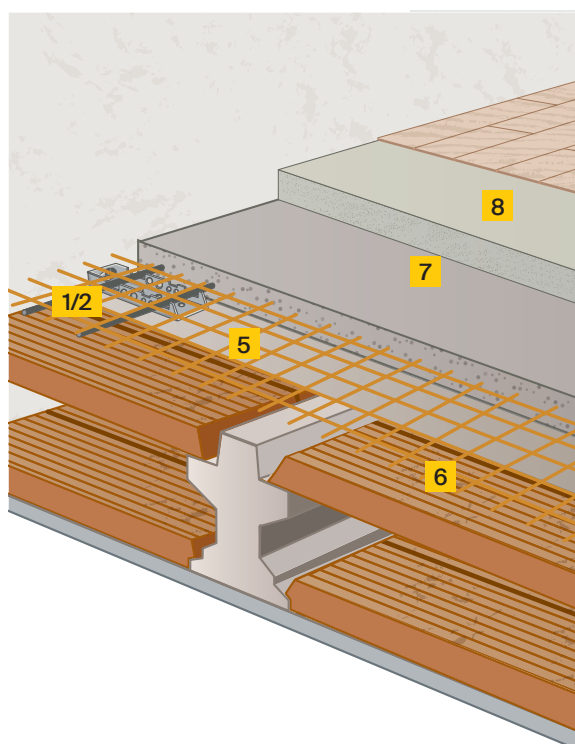
- $\geq 4$  cm  
con Mini Perimetrale
- $\geq 6$  cm  
con Perimetrale



## Solai Varese

### Connessione chimica

- $\geq 4$  cm  
con Mini Perimetrale
- $\geq 6$  cm  
con Perimetrale

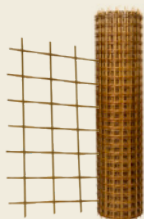


Solai in Calcestruzzo.

### Rete

- 6 G-Mesh 490  
in fibra di vetro

In presenza di Connettore Perimetrale con funzione sismica sostituire con rete elettrosaldata.



### Calcestruzzi leggeri

- 7 Leca® e CentroStorico

Da soli 1.400 kg/m<sup>3</sup> di peso e resistenze sino a R<sub>ck</sub> 45 N/mm<sup>2</sup>. Disponibili anche CAM.



### Massetti leggeri

- 8 Leca® e CentroStorico

Completa la soluzione di consolidamento leggera: da soli 1.000 kg/m<sup>3</sup>.

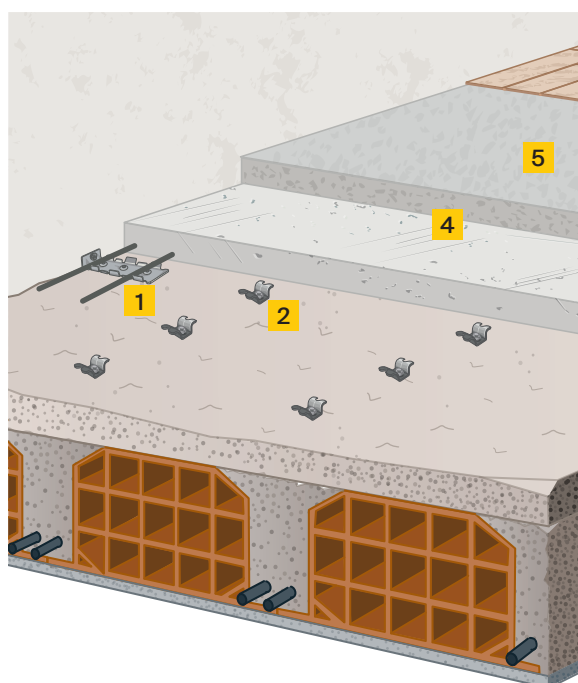


# Solai in Calcestruzzo.

## Solai in laterocemento

### Connessione chimica

- $\geq 2$  cm  
senza Mini Perimetrale
- $\geq 3$  cm  
con Mini Perimetrale

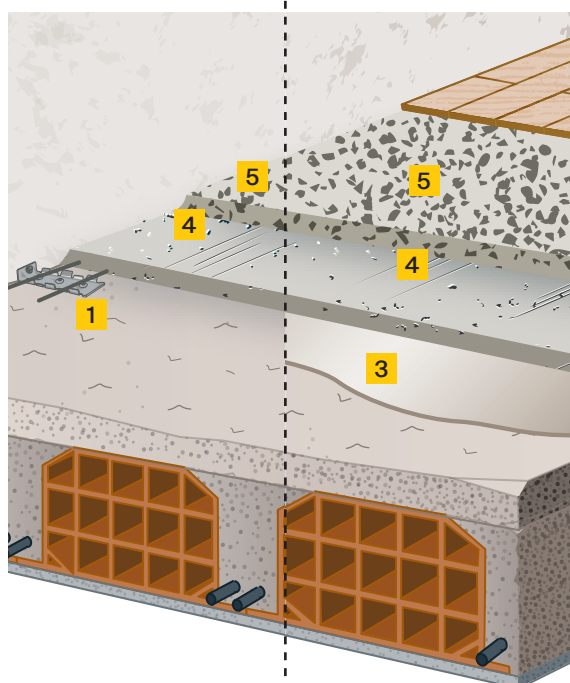


### Connessione chimica

- $\geq 2$  cm  
senza Mini Perimetrale
- $\geq 3$  cm  
con Mini Perimetrale

Posa in aderenza alla cappa in cls, se scabrezza superficiale  $\geq 5$  mm.

Posa con Connettore Chimico, per migliorare l'adesione strutturale della nuova soletta.

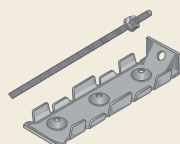


## Connettori

### 1 Mini Perimetrale

H 24 mm, realizza la cerchiatura perimetrale in basso spessore.

**New**



### 2 Mini Calcestruzzo

H 18 mm, ideale per solette a basso spessore e travetti con larghezza ridotta.



### 3 Connettore Chimico

"Non invasivo", facile e veloce da posare con rullo/pennello/lancia tramoggia.



La speciale **lancia a tramoggia** rende la posa di Connettore Chimico ancora più pratica, veloce ed economica.



# Soluzioni per "mini" spessori $\geq 2$ cm.

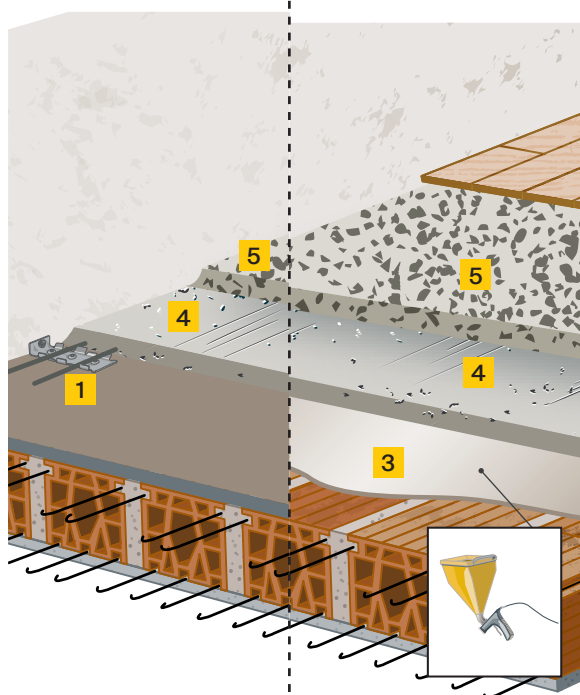
## Solai SAP

### Connessione chimica

- $\geq 2$  cm  
senza Mini Perimetrale
- $\geq 3$  cm  
con Mini Perimetrale

Posa in aderenza alla cappa in cls, se scabrezza superficiale  $\geq 5$  mm.

Posa con **Connettore Chimico**, per migliorare l'adesione strutturale della nuova soletta.



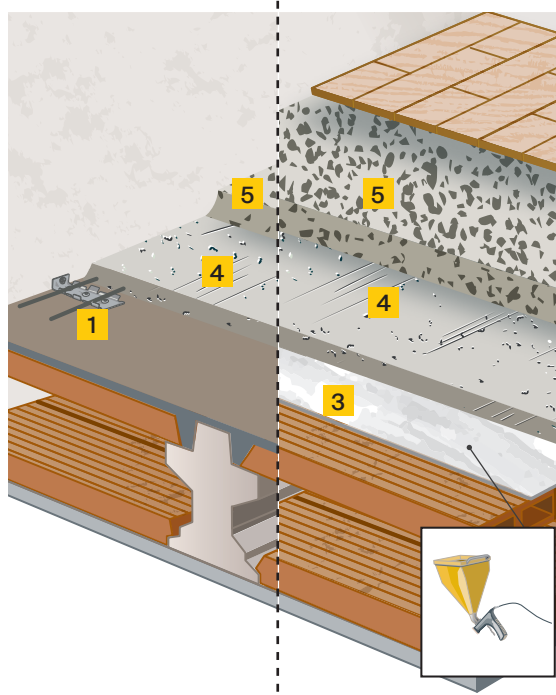
## Solai Varese

### Connessione chimica

- $\geq 2$  cm  
senza Mini Perimetrale
- $\geq 3$  cm  
con Mini Perimetrale

Posa in aderenza alla cappa in cls, se scabrezza superficiale  $\geq 5$  mm.

Posa con **Connettore Chimico**, per migliorare l'adesione strutturale della nuova soletta.



Solai in Calcestruzzo.

## Microcls HPC

### 4 Micro Gold Steel

Fibrorinforzato ad alte prestazioni, con resistenza  $R_{ck}$  95 N/mm<sup>2</sup>.



## Massetti leggeri

### 5 Leca® e CentroStorico

Completa la soluzione di consolidamento leggera: da soli 1.000 kg/m<sup>3</sup>.



**Diluyente CentroStorico** migliora la fluidità di Connettore Chimico senza alterarne le prestazioni di incollaggio.



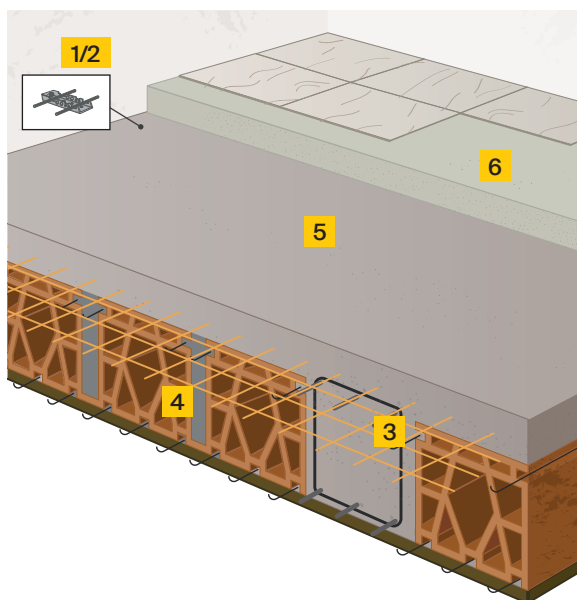
# Irrigidimenti dei solai.

## Solai SAP

### In spessore di solaio.

La soluzione prevede la formazione di un **nuovo travetto armato** (rimuovendo una fila di pignatte) integrato con la cappa superiore in calcestruzzo Leca connesso al solaio con Connettore Chimico.

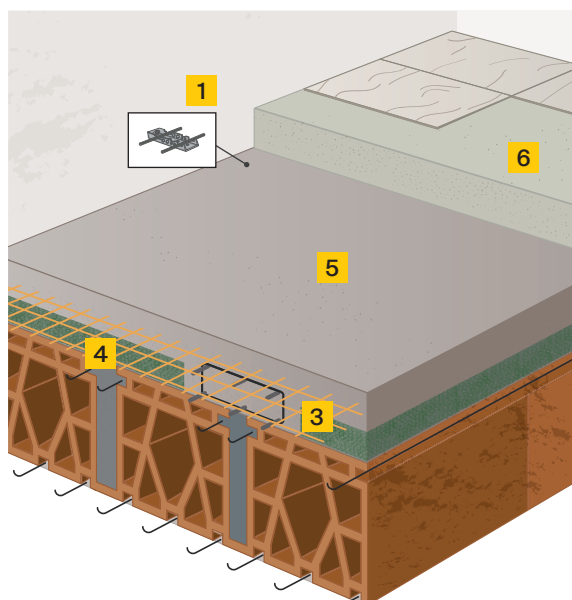
- $\geq 4$  cm  
con Mini Perimetrale
- $\geq 6$  cm  
con Perimetrale



### Fuori spessore di solaio.

La soluzione prevede la formazione di una **nuova sezione resistente** a "T" armata in calcestruzzo Leca, connessa superiormente al solaio esistente con Connettore Chimico.

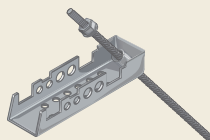
- $\geq 12$  cm (6 cm pannello + 6 cm cls Leca)



## Connettori

### 1 Perimetrale

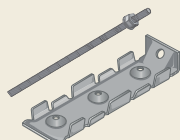
Realizza la cerchiatura perimetrale..



### 2 Mini Perimetrale

H 24 mm, realizza la cerchiatura perimetrale in basso spessore.

**New**



### 3 Connettore Chimico

"Non invasivo", facile e veloce da posare con rullo/pennello/lancia tramoggia.



La speciale **lancia a tramoggia** rende la posa di Connettore Chimico ancora più pratica, veloce ed economica.

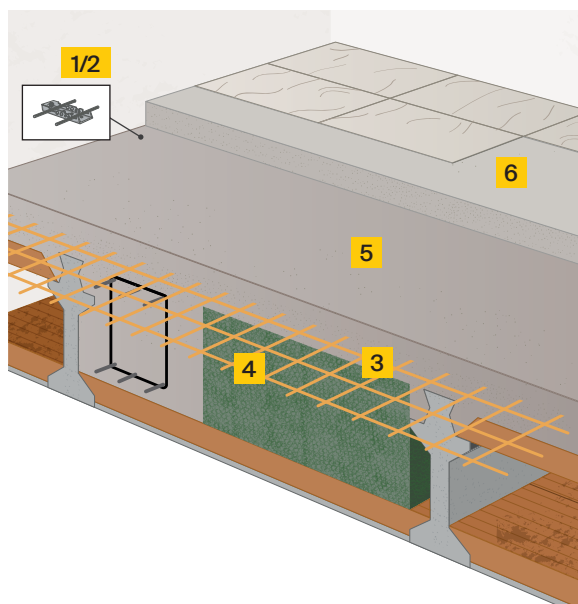


# Solai Varese

## In spessore di solaio.

La soluzione prevede la formazione di un **nuovo travetto armato** (rimuovendo una tavella superiore) integrato con la cappa superiore in cls Leca connesso al solaio con Connettore Chimico.

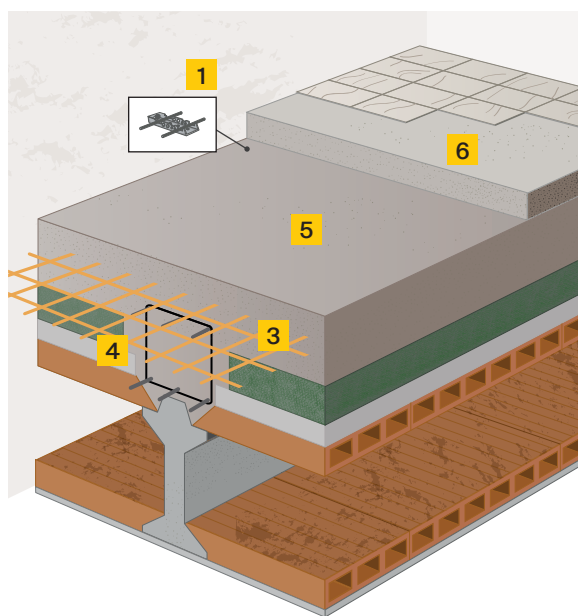
- $\geq 4$  cm con Mini Perimetrale
- $\geq 6$  cm con Perimetrale



## Fuori spessore di solaio.

La soluzione prevede la formazione di una **nuova sezione resistente** a "T" armata in calcestruzzo Leca, connessa superiormente al solaio esistente con Connettore Chimico.

- $\geq 12$  cm (6 cm pannello + 6 cm cls Leca)

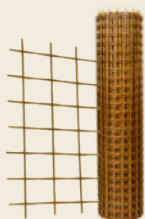


Solai in Calcestruzzo.

## Rete

### 4 G-Mesh 490 in fibra di vetro

In presenza di Connettore Perimetrale con funzione sismica sostituire con rete elettrosaldata.



## Calcestruzzi leggeri

### 5 Leca® e CentroStorico

Da soli 1.400 kg/m<sup>3</sup> di peso e resistenze sino a R<sub>ck</sub> 45 N/mm<sup>2</sup>. Disponibili anche CAM.



## Massetti leggeri

### 6 Leca® e CentroStorico

Completa la soluzione di consolidamento leggera: da soli 1.000 kg/m<sup>3</sup>.

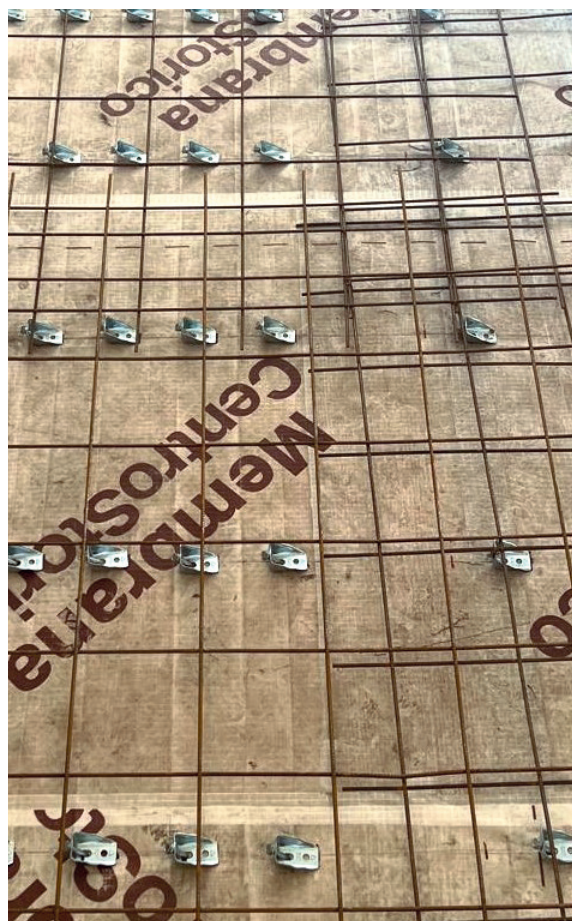
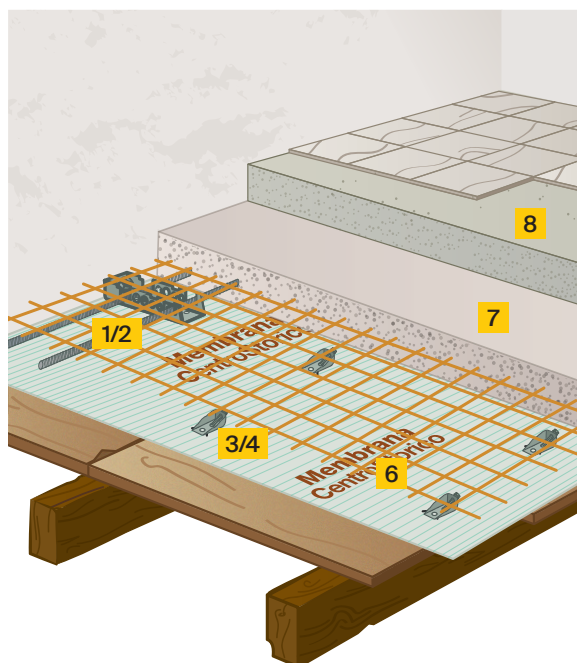


# Solai in Legno.

## Solai a semplice orditura

### Spessore soluzione:

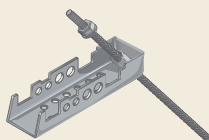
- $\geq 4$  cm  
con Mini Perimetrale
- $\geq 5$  cm  
con Mini Perimetrale
- $\geq 6$  cm  
con Perimetrale



## Connettori

### 1 Perimetrale

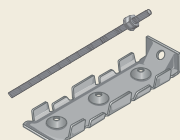
Realizza la cerchiatura perimetrale..



### 2 Mini Perimetrale

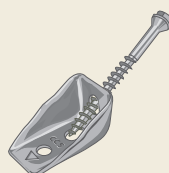
H 24 mm, realizza la cerchiatura perimetrale in basso spessore.

**New**



### 3 Legno L130 • L160 • L180

Per solai a doppia orditura su travetti secondari e per solai a semplice orditura.



### 4 Mini Legno L70 • L140

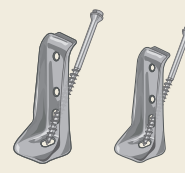
H 18 mm, per solai a semplice orditura con travetti di ridotte dimensioni e per solai a doppia orditura.

**New**



### 5 Legno Doppia Orditura H120 • H140

Per solai a doppia orditura con posa diretta sulla trave principale.



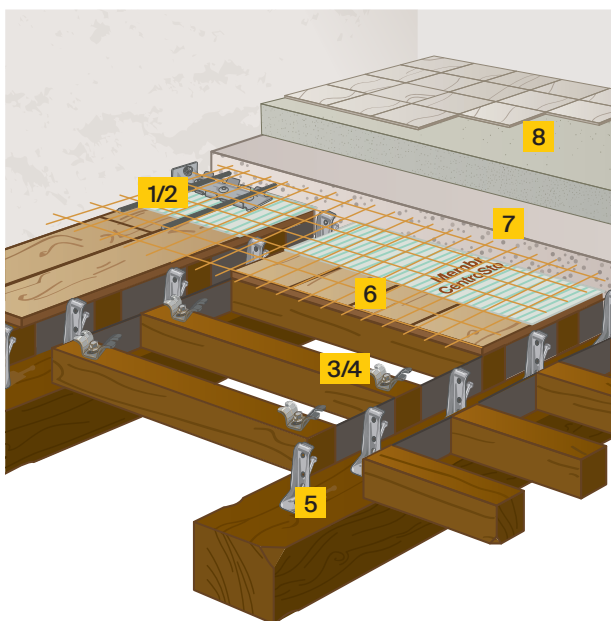
# Soluzioni leggere $\geq 4$ cm.

## Solai a doppia orditura

### Fissaggio su trave principale e travetti secondari.

Spessore soluzione sopra assito:

- $\geq 4$  cm con Mini Perimetrale
- $\geq 5$  cm con Mini Perimetrale
- $\geq 6$  cm con Perimetrale

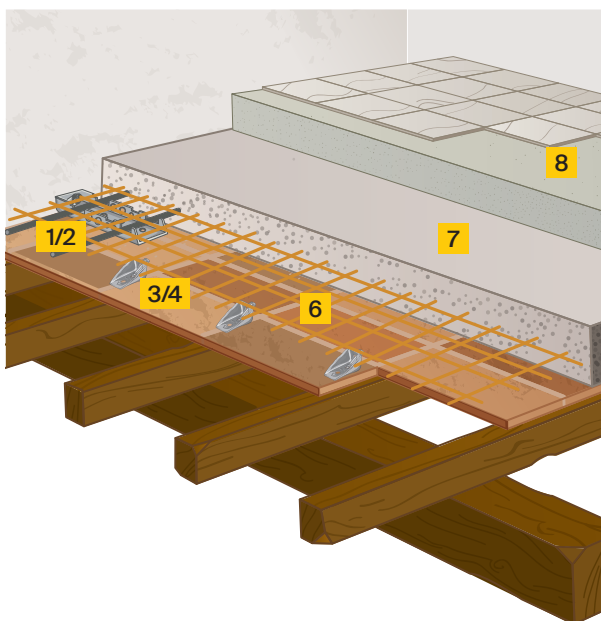


### Fissaggio sui soli travetti secondari

(quando non possibile intervenire sulla trave principale).

Spessore soluzione:

- $\geq 4$  cm con Mini Perimetrale
- $\geq 5$  cm con Mini Perimetrale
- $\geq 6$  cm con Perimetrale

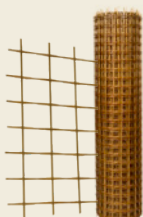


Solai in Legno.

## Rete

**6** G-Mesh 490  
in fibra di vetro

In presenza di Connettore Perimetrale con funzione sismica sostituire con rete elettrosaldata.



## Calcestruzzi leggeri

**7** Leca® e CentroStorico

Da soli 1.400 kg/m<sup>3</sup> di peso e resistenze sino a R<sub>ck</sub> 45 N/mm<sup>2</sup>. Disponibili anche CAM.



## Massetti leggeri

**8** Leca® e CentroStorico

Completa la soluzione di consolidamento leggera: da soli 1.000 kg/m<sup>3</sup>.

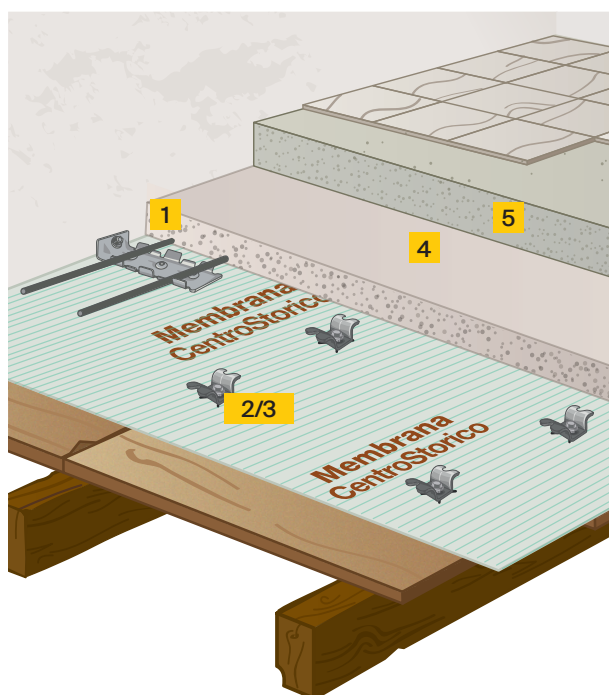


# Solai in Legno.

## Solai a semplice orditura

### Spessore soluzione:

- $\geq 2$  cm  
senza Mini Perimetrale
- $\geq 3$  cm  
con Mini Perimetrale

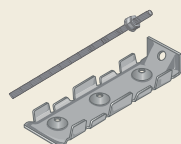


## Connettori

### 1 Mini Perimetrale

H 24 mm, realizza la cerchiatura perimetrale in basso spessore.

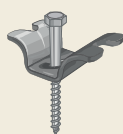
**New**



### 2 Mini Legno L70

H 18 mm, per solai a semplice e doppia orditura con travetti di ridotte dimensioni.

**New**



### 3 Mini Legno L140

H 18 mm, per solai a semplice e doppia orditura.

**New**



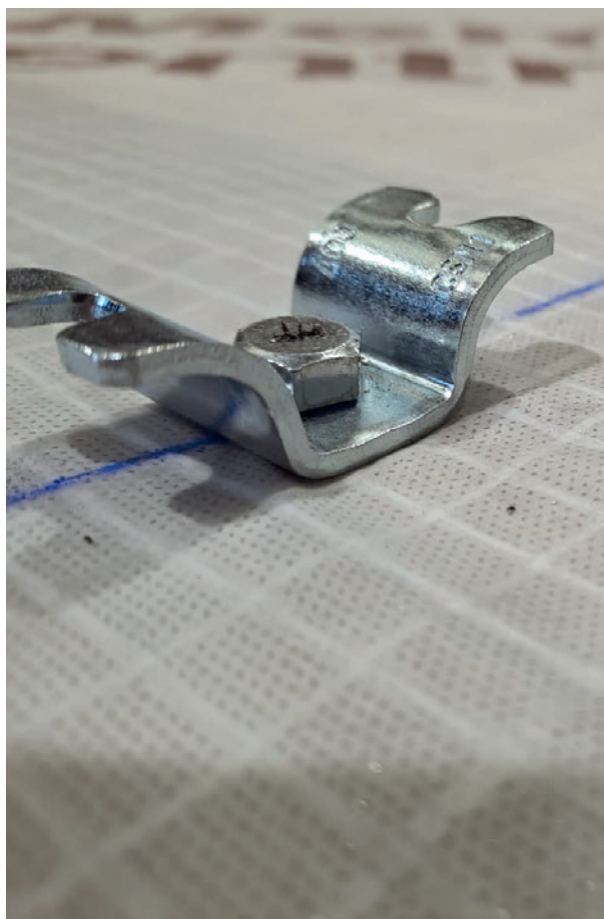
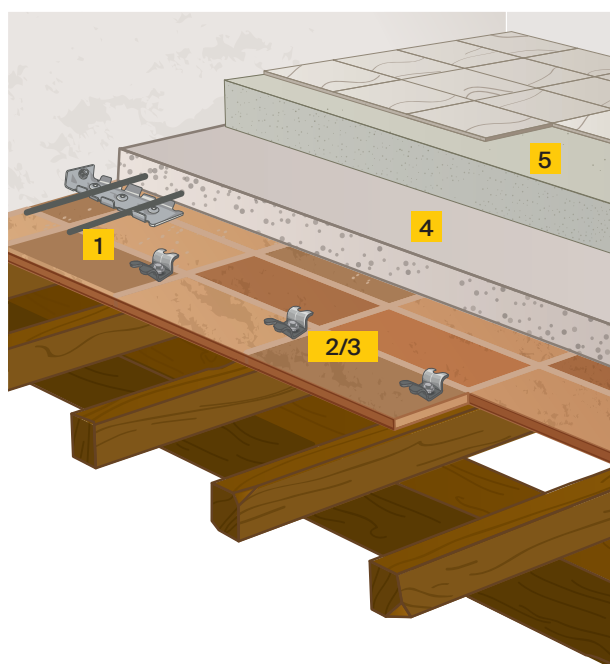
# Soluzioni per "mini" spessori $\geq 2$ cm.

## Solai a doppia orditura

### Fissaggio sui soli travetti secondari:

(quando non possibile intervenire sulla trave principale).

- $\geq 2$  cm  
senza Mini Perimetrale
- $\geq 3$  cm  
con Mini Perimetrale



Solai in Legno.

## Microcalcestruzzo HPC

### 4 Micro Gold Steel

Fibrorinforzato ad alte prestazioni,  
con resistenza  $R_{ck}$  95 N/mm<sup>2</sup>.



## Massetti leggeri

### 5 Leca® e CentroStorico

Completa la soluzione di consolidamento  
leggera: da soli 1.000 kg/m<sup>3</sup>

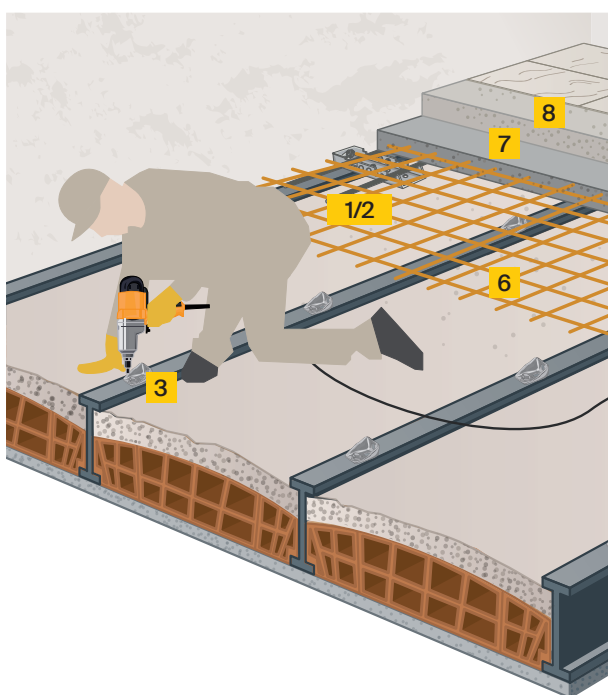


# Solai in Acciaio.

## Avvitato

### Spessore soluzione:

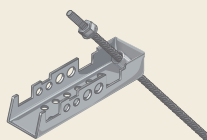
- $\geq 5$  cm  
con Mini Perimetrale
- $\geq 6$  cm  
con Perimetrale



## Connettori

### 1 Perimetrale

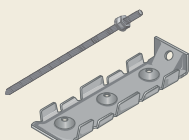
Realizza la cerchiatura perimetrale..



### 2 Mini Perimetrale

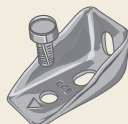
H 24 mm, realizza la cerchiatura perimetrale in basso spessore.

**New**



### 3 Acciaio Avvitato

Fissaggio "a freddo", grazie alla vite autofiletante (con preforo) sia sull'anima che sull'ala.



### 4 Acciaio Incollato

Pratico: basta fissare il connettore alla putrella con lo specifico Adesivo epossidico.



### 5 Acciaio Saldato

Connettore non zincato, assicura la saldabilità alla putrella e la migliore prestazione.

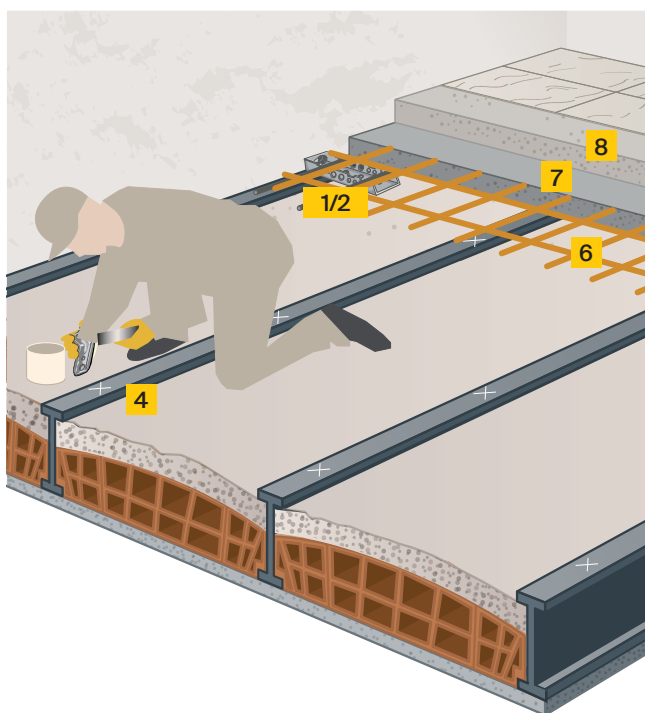


# Soluzioni leggere $\geq 5$ cm.

## Incollato

### Spessore soluzione:

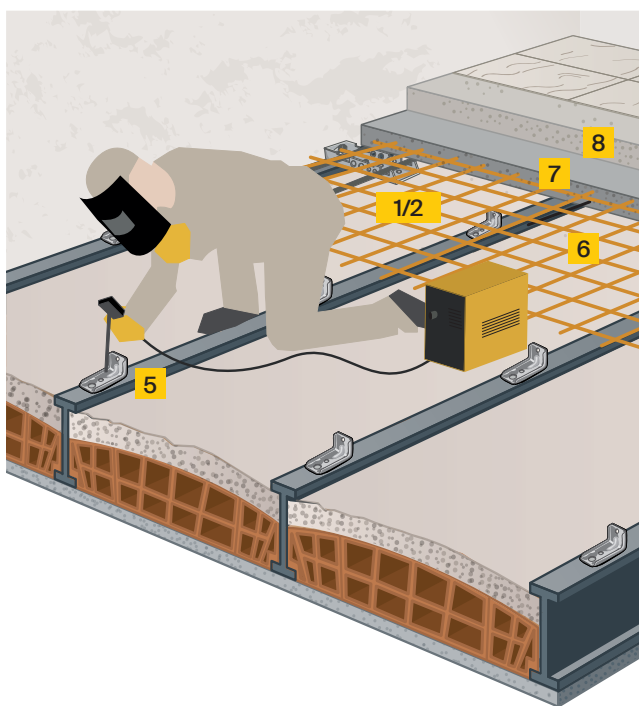
- $\geq 5$  cm  
con Mini Perimetrale
- $\geq 6$  cm  
con Perimetrale



## Saldato

### Spessore soluzione:

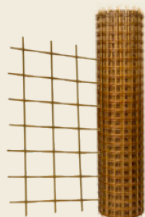
- $\geq 5$  cm  
con Mini Perimetrale
- $\geq 6$  cm  
con Perimetrale



## Rete

### 6 G-Mesh 490 in fibra di vetro

In presenza di Connettore Perimetrale con funzione sismica sostituire con rete elettrosaldata.



## Calcestruzzi leggeri

### 7 Leca® e CentroStorico

Da soli 1.400 kg/m<sup>3</sup> di peso e resistenze sino a R<sub>ck</sub> 45 N/mm<sup>2</sup>. Disponibili anche CAM.



## Massetti leggeri

### 8 Leca® e CentroStorico

Completa la soluzione di consolidamento leggera: da soli 1.000 kg/m<sup>3</sup>.

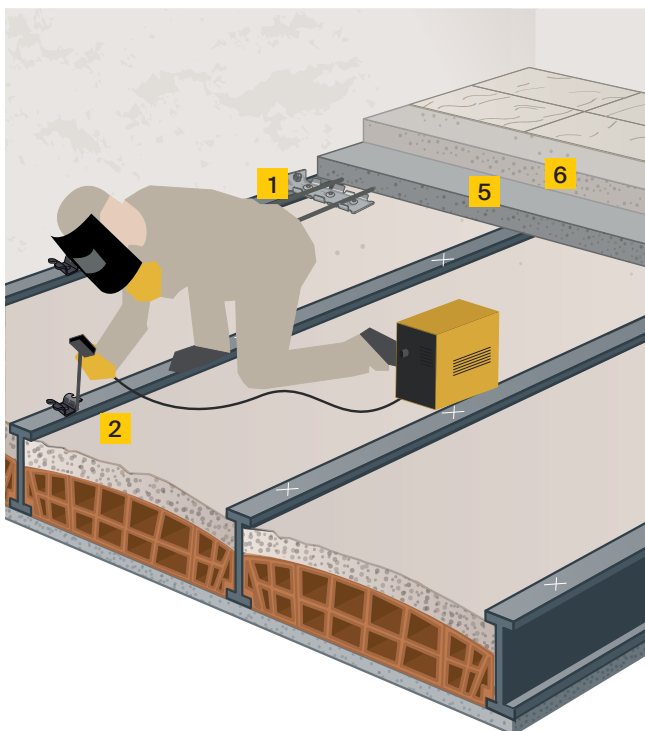


# Solai in Acciaio.

## Mini Acciaio

### Spessore soluzione con Micro Gold Steel:

- $\geq 2$  cm  
senza Mini Perimetrale
- $\geq 3$  cm  
con Mini Perimetrale

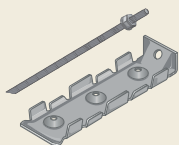


## Connettori

### 1 Mini Perimetrale

H 24 mm, realizza la cerchiatura perimetrale in basso spessore.

**New**



### 2 Mini Acciaio Saldato

Connettore non zincato H 18 mm, assicura la saldabilità alla putrella.

**New**



## Calcestruzzi leggeri

### 3 Leca® e CentroStorico

Da soli 1.400 kg/m<sup>3</sup> di peso e resistenze sino a R<sub>ck</sub> 45 N/mm<sup>2</sup>. Disponibili anche CAM.

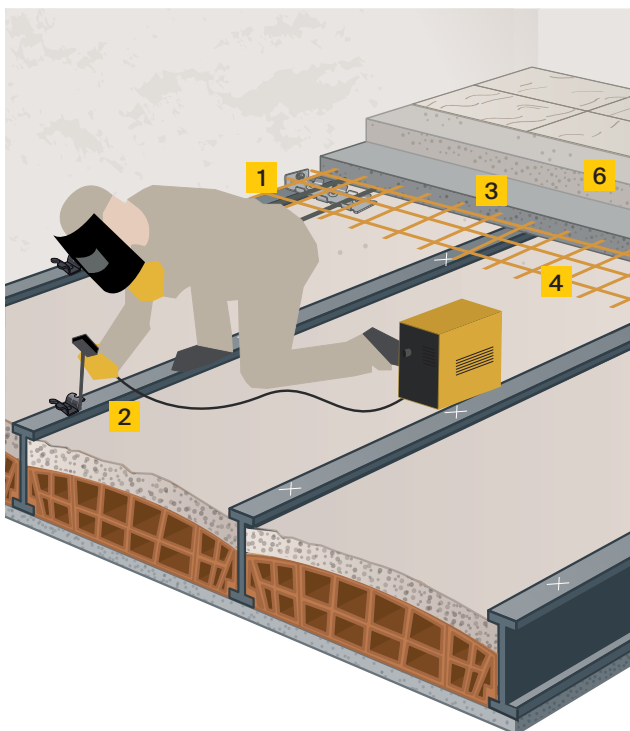


# Soluzioni per "mini" spessori $\geq 2$ cm.

## Mini Acciaio

### Spessore soluzione con Calcestruzzo Leca:

- $\geq 4$  cm  
con/senza Mini Perimetrale

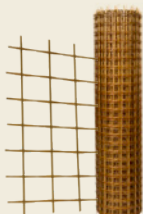


Solai in Acciaio.

### Rete

- 4 G-Mesh 490  
in fibra di vetro

In presenza di Connettore Perimetrale con funzione sismica sostituire con rete elettrosaldata.



### Microcalcestruzzo HPC

- 5 Micro Gold Steel

Fibrorinforzato ad alte prestazioni, con resistenza  $R_{ck}$  95 N/mm<sup>2</sup>.



### Massetti leggeri

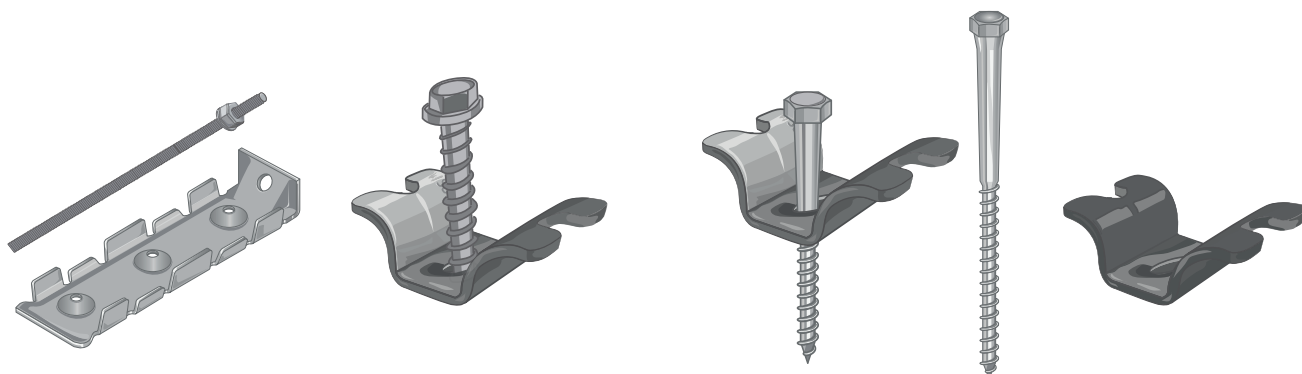
- 6 Leca® e CentroStorico

Completa la soluzione di consolidamento leggera: da soli 1.000 kg/m<sup>3</sup>.



# Gamma Mini Connettore.

## Novità 2026.



**Mini Connettore Perimetrale** **New**

**Mini Connettore Calcestruzzo**

**Mini Connettore Legno** **New**

**Mini Connettore Acciaio Saldato** **New**



### Connessione sismica

Crea la cerchiatura perimetrale solaio-parete.

H connettore: 24 mm  
Sp. soletta:  $\geq 3$  cm

### Connessione

Crea l'unione solaio esistente-nuova soletta grazie alla vite  $\varnothing 7,5$  mm.

H connettore: 18 mm  
Sp. soletta:  $\geq 2$  cm

### Connessione

Per solai a semplice orditura e a doppia orditura.

H connettore: 18 mm  
Sp. soletta:  $\geq 2$  cm

### Connessione

Si salda alle putrelle lungo la base da 20 mm.

H connettore: 18 mm  
Sp. soletta:  $\geq 2$  cm



### Versatile

Adatto a tutte le tipologie di murature e di solaio.



### Ideale in ristrutturazione

Per travetti da soli 7 cm di larghezza.



### Doppia versione

Mini L140, vite  $\varnothing 10$  mm.  
Mini L70, vite  $\varnothing 8$  mm.



### Sistema industrializzato

Connettore non zincato per una migliore saldabilità.

# Calcestruzzi leggeri Leca®.



## LecaCLS 1400

Il **più leggero**,  
per getti di rinforzo  
e solette collaboranti.

Resistenza:  
 $R_{ck}$ : **25 N/mm<sup>2</sup>**  
(Classe **LC 20/22**)  
Peso: **1400 kg/m<sup>3</sup> ca.**  
(Classe **D1,5**)

Disponibili anche  
nella versione CAM

## LecaCLS 1600

Il **più pratico**, ideale  
per tutte le applicazioni  
in ristrutturazione.

Resistenza:  
 $R_{ck}$ : **35 N/mm<sup>2</sup>**  
(Classe **LC 30/33**)  
Peso: **1600 kg/m<sup>3</sup> ca.**  
(Classe **D1,7**)

Disponibili anche  
nella versione CAM

## LecaCLS 1800

Il **più resistente**,  
fibrato anche per getti  
su solai metallici.

Resistenza:  
 $R_{ck}$ : **45 N/mm<sup>2</sup>**  
(Classe **LC 40/44**)  
Peso: **1800 kg/m<sup>3</sup> ca.**  
(Classe **D1,9**)

Disponibili anche  
nella versione CAM

## Calcestruzzo CentroStorico

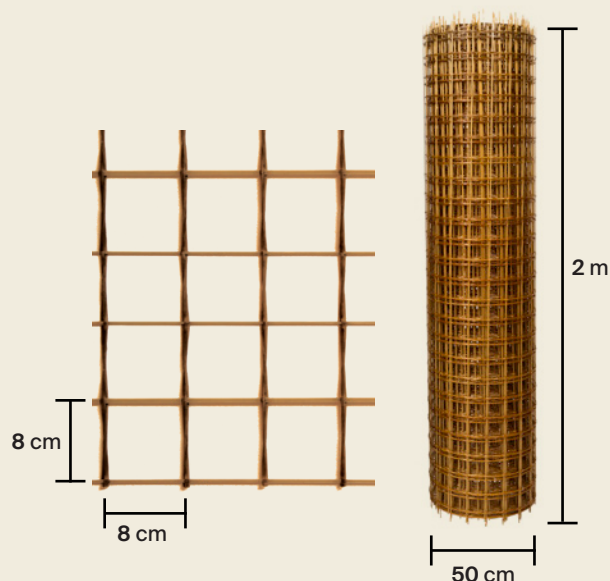
Ideale anche per la  
**posa diretta** della  
**pavimentazione**.

Resistenza:  
 $R_{ck}$ : **28 N/mm<sup>2</sup>**  
(Classe **LC 25/28**)  
Peso: **1500 kg/m<sup>3</sup> ca.**  
(Classe **D1,6**)

# Rete G-Mesh 490

Rete preformata in fibra di vetro impregnata con resina epossidica alcali resistente certificata, comoda e versatile da posare.

Usala per sostituire le tradizionali reti elettrosaldate.



**Riduce le fessurazioni**  
nel calcestruzzo.



**Pratica da movimentare**  
con 1 solo rotolo trasporti l'equivalente di quasi 7 fogli di rete elettrosaldata.



**Durabile**  
può essere stoccata anche all'esterno: non arrugginisce.



**Leggera in opera -80%**  
pesa solo 0,5 kg/m<sup>2</sup>, contro circa 3 kg/m<sup>2</sup> della rete elettrosaldata.



**Certificata**  
con prove sperimentali dall'Università di Bergamo.



**Sovrapposizioni sicure**  
grazie al profilo piatto rimani negli spessori della soletta.



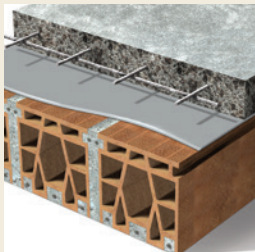
**Leggera da trasportare -80%**  
1 rotolo da 40 m<sup>2</sup> pesa solo 22 kg, contro ca. 120 kg della rete elettrosaldata.

## Caratteristiche

• Superficie del rotolo: 40 m<sup>2</sup> (2 m x 20 m).

• Peso del rotolo: 22 kg.

# Software di calcolo.



## Solai in CLS

- Connettore Chimico
- Connettore Calcestruzzo D10
- Connettore Calcestruzzo Plus D12
- Mini Connettore Calcestruzzo



## Solai in Legno

- Connettore Legno L130 ■ L160 ■ L180 ■ H120 ■ H140
- Mini Connettore Legno L70 ■ L140



## Solai in Acciaio

- Connettore Acciaio Avvitato
- Connettore Acciaio Saldato
- Connettore Acciaio Incollato



## Consolidamento sismico

- Connettore Perimetrale
- Mini Connettore Perimetrale

**Scarica gratuitamente i software di calcolo e inizia a progettare con le soluzioni Laterlite.**

Contattaci per un supporto alla progettazione: 02 48011962 | [calcolo.strutturale@laterlite.it](mailto:calcolo.strutturale@laterlite.it)

## Quaderno tecnico

**Sezioni tipo, dettagli costruttivi e modalità esecutive:** una vasta gamma di soluzioni tecniche per il consolidamento dei solai, il consolidamento e il rinforzo di strutture in calcestruzzo e muratura.

**Richiedi** la tua copia gratuita a [Laterlite@laterlite.it](mailto:Laterlite@laterlite.it) o **scaricala** su [Leca.it](http://Leca.it) e [Ruregold.it](http://Ruregold.it)



# La gamma completa di connettori per il consolidamento dei solai

## Solai in legno

### Connettore Legno

L130  
L160  
Plus L180



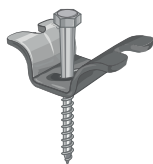
### Connettore Legno Doppia Orditura

H120  
H140



### Mini Connettore Legno

L70  
L140



## Solai in acciaio

### Connettore Acciaio Avvitato



### Connettore Acciaio Saldato - Incollato



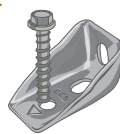
### Mini Connettore Acciaio Saldato



## Solai in CLS

### Connettore Calcestruzzo

D10  
Plus D12



### Connettore Chimico



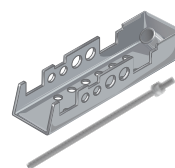
### Mini Connettore Calcestruzzo



## Cerchiatura sismica

### Connettore Perimetrale

L315  
L515  
L715



### Ancorante Sismico



### Mini Connettore Perimetrale

